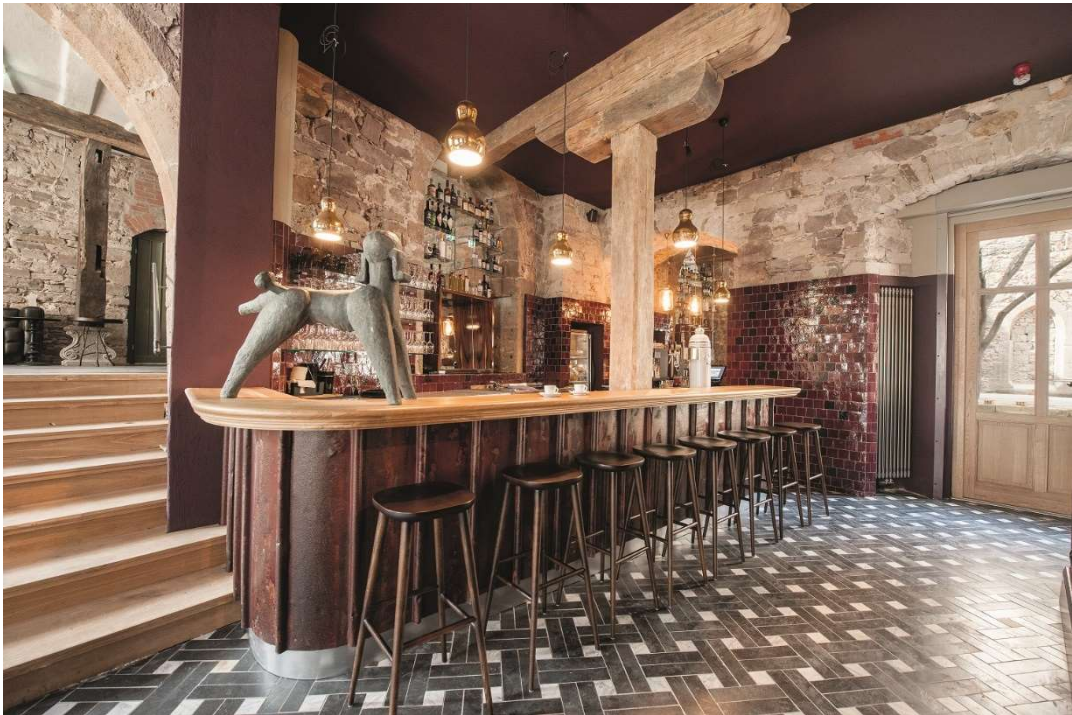


Weinpartei (in €)



RENTHOF KASSEL
HOTEL · RESTAURANT
BAR · EVENTLOCATION

anregung & spritzig 0,1l | 0,75l aperitif

| | |
|--|----------|
| ✚ Renthof Secco, Weingut SJ Montigny, Bretzenheim | 26 |
| ✚ „Petit Vaux“ Sekt Brut, Sektmanufaktur Schloß Vaux, Rheingau | 8 40 |
| ✚ „Unique“ Ursprung 98 - Pét Nat / Pétillant Naturel | 8 40 |
| ✚ Nou Crémant rose, Brut, Weingut Schmidt, Baden | 8,5 45 |
| Champagner Aspasia, Cuvee, Reserve, Brut, Champagne, Frankreich 0,375l | 38 |
| Champagner Aspasia, Cuvee, Reserve ,Brut, Champagne, Frankreich | 85 |
| Champagner Ruinart rose, Brut, Cuvée, Champagne, Frankreich | 140 |

kühl & klar 0,2l | 0,75l weiß

| | |
|---|----------|
| ✚ Weisser Burgunder, vom Sandstein, trocken, Bio, Weingut Zehn Morgen, Nahe | 7 24 |
| ✚ Grauburgunder, trocken, Weingut Genheimer-Kiltz, Nahe | 7,5 26 |
| ✚ Buntschiefer Riesling, trocken, Weingut Spreitzer, Rheingau | 8,5 29 |
| ✚ Heitlinger Auxerrois, Bio, trocken, Weingut Heitlinger, Baden | 8,5 29 |
| ✚ Famose Schose 0,375 l, grauer Burgunder, Weingut Bettina Schumann, Baden | 16 |
| ✚ „Hochheimer Hölle“ Riesling GG, VDP GROSSE LAGE, Weingut Künstler, Reingau, Halbe Flasche (0,375 l) | 45 |

natürlich & spannend 0,75l weiß

| | |
|--|----|
| ✚ Scheurebe, Alte Reben, Weingut Heiligenblut, Rheinhessen | 34 |
| ✚ „So Mookt Wi Dat“, trocken, Bio, Weingut Zehn Morgen, Schleswig-Holstein | 30 |

körper & aroma 0,2l | 0,75l weiß

| | |
|--|----------|
| ✚ „Merino Blanc“, trocken, Weingut Herbert Hammel Pfalz | 7,5 26 |
| ✚ Chardonnay, trocken, Weingut Sander, Bio, Rheinhessen | 8 28 |
| ✚ Kreuznacher Grauer Burgunder R, trocken, Weingut Zehn Morgen, ORTSWEIN | 28 |
| ✚ Roter Veltliner, Ried Leithen Reserve DAC, Weingut Bauer, Österreich | 38 |
| ✚ Gelber Muskateller, Weingut Genheimer Rat von Bassermann-Jordan, Pfalz | 35 |
| ✚ Burg Ravensburg, Sulzfelder Lerchenber Riesling, Erste Lage VDP, trocken Weingut Heitlinger, Baden | 48 |
| ✚ Hassapfel Auxerrois, Erste Lage VDP, trocken Weingut Heitlinger, Baden | 70 |



frisch ohne Alkohol 0,2l | 0,75l sekt

| | |
|---|--------|
| ✚ „Eins-Zwei-Zero“, alkoholfreier rosé Sekt, Weingut Leitz, Rheingau | 6 35 |
| ✚ „Nullinger“, alkoholfreier Riesling Weingut Kisselbach, Rheingau | 7 24 |
| ✚ „ZERO POINT FIVE“, alkoholfreier Pinot Noir rot, Weingut Leitz, Rheingau 0,5% | 7 24 |

rosig 0,2l | 0,75l rosé

| | |
|--|--------|
| ✚ Pinot Noir rosé, trocken, Bio Weingut Zehn Morgen, Nahe | 7 24 |
| ✚ „BadischRotGold“ rosé, Cuvee, trocken, Weingut Bettina Schumann, Baden | 9 30 |
| ✚ „Chaiselongue“ Blauer Spätburgunder rosé, trocken, Weingut Bettina Schumann, Baden, Magnum (1,5l) | 90 |

samtig & fruchtig 0,2l | 0,75l rot

| | |
|---|--------|
| ✚ „Cuvée M“, Barrique gereift, feinherb, Weingut Zehn Morgen, Nahe | 7 24 |
| Primitivo IGT, Mezzogiorno, Bio, Sizilien, Apulien, Italien | 8 28 |
| Domaine Py „Antonie“ Corbières AOP, Frankreich | 36 |
| ✚ „Achtkantig“ Blauer Spätburgunder, trocken, Weingut Bettina Schumann, Baden | 39 |
| ✚ Spätburgunder, trocken, Georg Lingenfelder, Pfalz | 42 |

aroma & würze 0,2l | 0,75l rot

| | |
|---|--------|
| ✚ „Grapes of Glory“, trocken, Weingut Christian Hirsch, Württemberg | 9 30 |
| ✚ St. Laurent Barrique, trocken, Weingut Herbert Hammel, Pfalz | 9 30 |
| ✚ Lemberger, trocken, Weingut Ellwanger, Baden-Württemberg | 24 |
| ✚ „Black Print“ Rotwein-Cuvée, trocken, Weingut Markus Schneider, Pfalz | 41 |
| Rioja Reserva, DOC, Finca Valpiedra, Spanien | 55 |

körper & volumen 0,75l rot

| | |
|--|-----|
| ✚ Grenache, Châteauneuf du Pape A.C., Domaine Roche-Audran, Frankreich | 80 |
| ✚ „Das Kreuz“ Rotwein-Cuvée, trocken, Weingut Rings, Pfalz | 100 |
| Monte Tabor Amarone della Valpolicella DOCG, Fidora, Italien | 110 |

Besonderheit 0,05l rot

| | |
|--|---|
| „3 Seelen“ Likörwein, Weingut Schweizer, Stetten | 7 |
|--|---|

Bitte beachten Sie, dass unsere Weine Sulfite enthalten können.



Getränke

Regional heißt für uns, Produkte zu beziehen, die nicht nur von besonderem Geschmack sind, sondern den Renthof auch auf möglichst kurzem Wege erreichen. Für unsere Getränkekarte kennzeichnet der grüne Pudel Produkte, welche im Umkreis von 100 km um Kassel herum, beschafft wurden. Für die Wein- und Spirituosenkarte definieren wir Deutschland als Region, um Ihnen eine Vielfalt an Geschmackserlebnissen zu ermöglichen.

Gern informieren Sie sich über unsere Spirituosenvielfalt & fragen nach unserer Barkarte.

Gern stellen wir Ihnen unsere Getränke - Lieferanten vor:

| | |
|----------------------------|---|
| Hospitals Kellerei | Kassels große Weinhandlung / hospitals-kellerei.de |
| Weinhandlung Schluckspecht | Über 1000 Weine aus 13 Ländern der Welt / schluckspecht.de |
| Bremer Weinhandlung | Genuss und Lebensfreude aus Göttingen / weinhandlung-bremer.de |
| Weingut 10 Morgen | Rotwein und Weißwein aus Bad Kreuznach / indenzehnmorgen.de |
| Weingut Leitz | Leitz Wein - alle guten Dinge sind DRY und aus Rüdesheim am Rhein leitz-wein.de |
| Weingut Kisselbach | Das Stück zum Glück / weingut-kisselbach.de |
| Weingut Künstler | Weingut Künstler in Hochheim am Main / |
| Eschweger Klosterbrauerei | eschweger-klosterbrauerei.de |
| Warburger Brauerei | warburger-brauerei.de |
| Schinkels Brauhaus | schinkels-brauhaus.de |
| Getränke Waldhoff GmbH | Von hier erhalten wir unsere Softgetränke / waldhoff.de |
| Pure Tea | Der faire Teehandel / puretea.de |
| Röstrausch Gudensberg | Röstrauch – Die faire Kaffeemanufaktur / roestrauch.de |
| Saftmobil Gudensberg | Saft- und Getränkehandel / saftmobil.de |



Weingut Künstler



Weingut Leitz



Weingut Kisselbach



IN DEN 10 MORGEN

